

<b>Clasificación del Proceso de Nivel N</b>	Misional	<b>Dueño del Proceso</b>	Director de la Dirección de Regulación Tarifaria		
<b>Objetivo</b>	Establecer las actividades a ser llevadas a cabo para la elaboración de los estudios tarifarios que sustenten la propuesta de fórmula tarifaria, estructura tarifaria, metas de gestión y precios de servicios colaterales a ser aplicables a las empresas prestadoras de servicios de saneamiento; incluyendo a los responsables para actividad y los controles a ser aplicados.		<b>Alcance</b>	- DRT, DU, GG, CD.	
<b>Matriz de Documentos Externos</b>	Ver <u>GDI-MAS-FM003 Matriz de Documentos Externos</u>	<b>Control de Registros</b>	Ver matriz <u>GDI-MAS-FM002 Matriz de Control de Registros del Proceso</u>	<b>Indicadores</b>	Ver <u>GDI-MAS-FM010 Ficha Técnica del Indicador</u>
<b>Controles</b>	<ul style="list-style-type: none"> <li>Control de plazos</li> <li>Seguimiento ISO - Inicio de Oficio</li> <li>Seguimiento ISO - Admisibilidad por PMO</li> </ul>				

Proveedores	Entradas	Actividades	Salidas	Clientes/ Usuarios
<ul style="list-style-type: none"> <li>- EP</li> <li>- Proceso: Fiscalizar la prestación y gestión de los servicios.</li> <li>- Proceso: Determinación del Área de la Prestación</li> <li>- Proceso: Desarrollar espacios de participación ciudadana</li> <li>- Proceso: Gestión de solución de los recursos de apelación.-I</li> <li>- MIDIS</li> <li>- DIGESA/DIRESA</li> <li>- MVCS/GR y GL.</li> <li>- INEI</li> <li>- OTASS</li> <li>- ANA, ALA</li> </ul>	<ul style="list-style-type: none"> <li>- PMO, Solicitud de aprobación de tarifas en procesos de incorporación/integración/fusión.</li> <li>- Reportes regulatorios y estados financieros</li> <li>- Línea Base (a requerimiento)</li> <li>- Informe de Caracterización de Prestadores, Informe de Determinación del Área de Prestación.</li> <li>- Informe de Relatoría de la audiencia pública.</li> <li>- Reclamos resueltos en 2da instancia.</li> <li>- SISFOH</li> <li>- Informes de calidad del agua</li> <li>- Estado Situacional de Proyectos de Inversión en Saneamiento.</li> <li>- Expedientes técnicos de proyectos de inversión.</li> <li>- Censos, Planos Estratificados</li> <li>- Fichas de inversión financiadas por OTASS</li> <li>- Resoluciones de Retribución por usos de agua</li> <li>- Información de base de datos de DRT</li> </ul>	<p>Ver diagrama de proceso</p>	<ul style="list-style-type: none"> <li>- Estudio Tarifario.</li> <li>- Resolución del Consejo Directivo.</li> </ul>	<ul style="list-style-type: none"> <li>- Proceso: Monitoreo de la prestación y gestión de los servicios.</li> <li>- MVCS y OTASS (a solicitud).</li> <li>- Proceso: Orientación a los Usuarios.</li> <li>- Proceso: Gestión de solución de los recursos de apelación.</li> <li>- Proceso: Fiscalizar la prestación y gestión de los servicios.</li> <li>- Empresas prestadoras de servicios de saneamiento</li> </ul>

Recursos Humanos	Instalaciones	Sistemas Informáticos	Equipos y Unidades de Transporte	Ambiente para la Operación del Proceso
<ul style="list-style-type: none"> <li>- 1 Supervisor I</li> <li>- 1 Supervisores III</li> <li>- 6 Especialistas en Regulación</li> <li>- 1 Analista Económico</li> <li>- 1 Analista de Regulación</li> <li>- 1 Analista en Ingeniería</li> <li>- 1 Asistente Administrativo</li> <li>- 1 Apoyo en Análisis Económico</li> <li>- 1 Coordinador de APP, subsidios cruzados y métodos cuantitativos</li> <li>- 1 Supervisor Ingeniero en Regulación</li> <li>- 3 Supervisores Económicos en Regulación</li> <li>- 1 Supervisor en Hidrología</li> <li>- 1 Ingeniero Especialista en Regulación</li> <li>- 1 Especialista Senior de Gestión y Procesos</li> <li>- 1 Analista de Gestión y Procesos</li> <li>- 1 Especialista Legal</li> </ul>	<ul style="list-style-type: none"> <li>- Piso 6 y 7 de la Sede Central (DRT)</li> </ul>	<ul style="list-style-type: none"> <li>- SISTRAM</li> <li>- Microsoft Office</li> <li>- Autocad</li> <li>- Microsoft Project</li> <li>- Water Gems</li> <li>- Google Earth</li> <li>- QGIS</li> <li>- Adobe Acrobat</li> <li>- SIGA</li> </ul>	<ul style="list-style-type: none"> <li>- Computadoras personales</li> <li>- Laptops</li> <li>- Impresoras Multifuncionales</li> <li>- Escáner, Proyector multimedia.</li> <li>- Comparadores de cloro</li> <li>- Pantallas interactivas</li> </ul>	<ul style="list-style-type: none"> <li>- Condiciones adecuadas de temperatura, iluminación, circulación de aire limpio, higiene y ruido.</li> <li>- Condiciones psicológicas de reducción de estrés, prevención de agotamiento y cuidado de las emociones.</li> <li>- Condiciones sociales adecuadas y controladas, tales como: no discriminación, ambiente tranquilo y libre de conflictos.</li> </ul>

Diagrama del Proceso

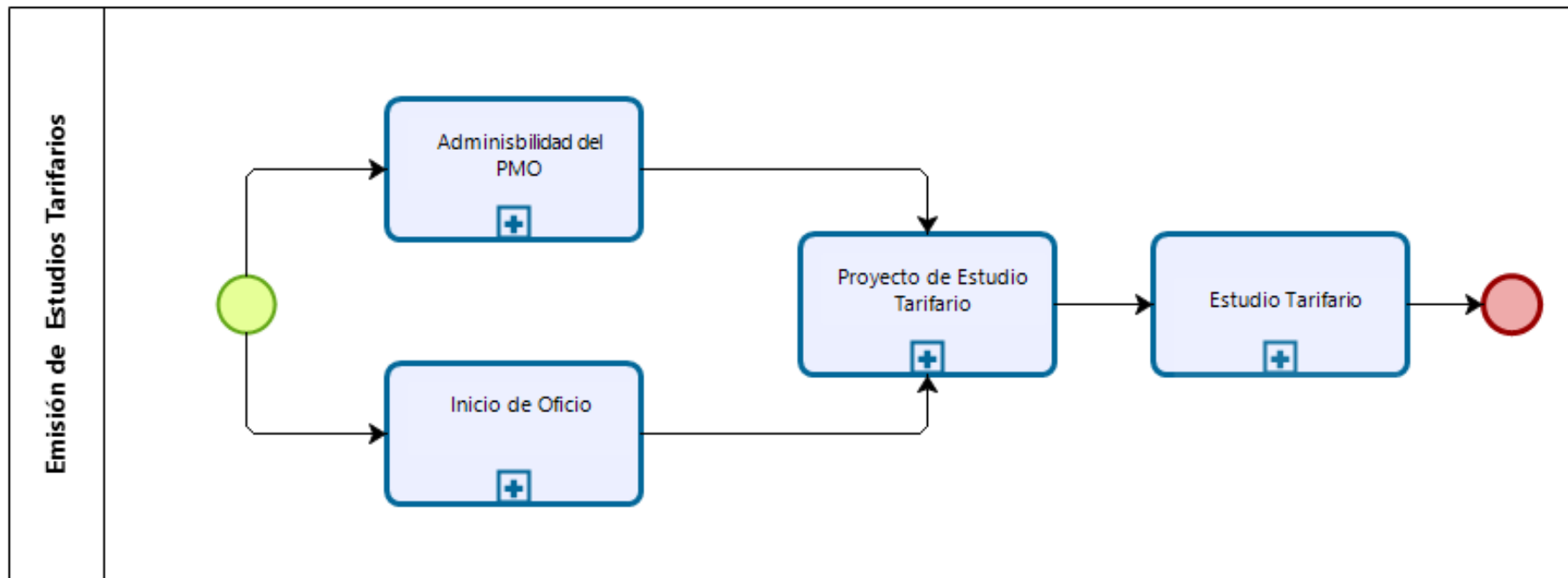


Diagrama del Proceso

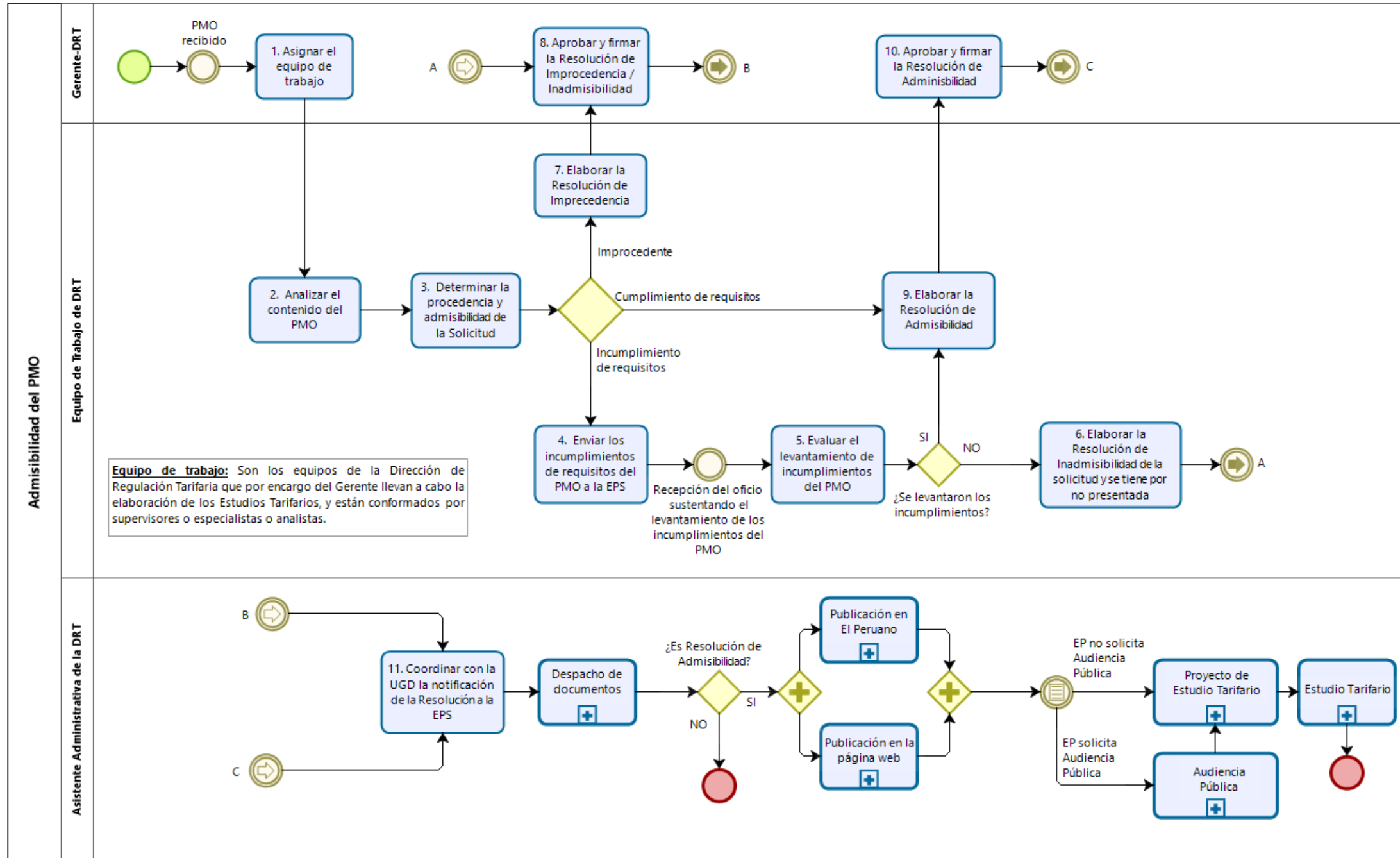


Diagrama del Proceso

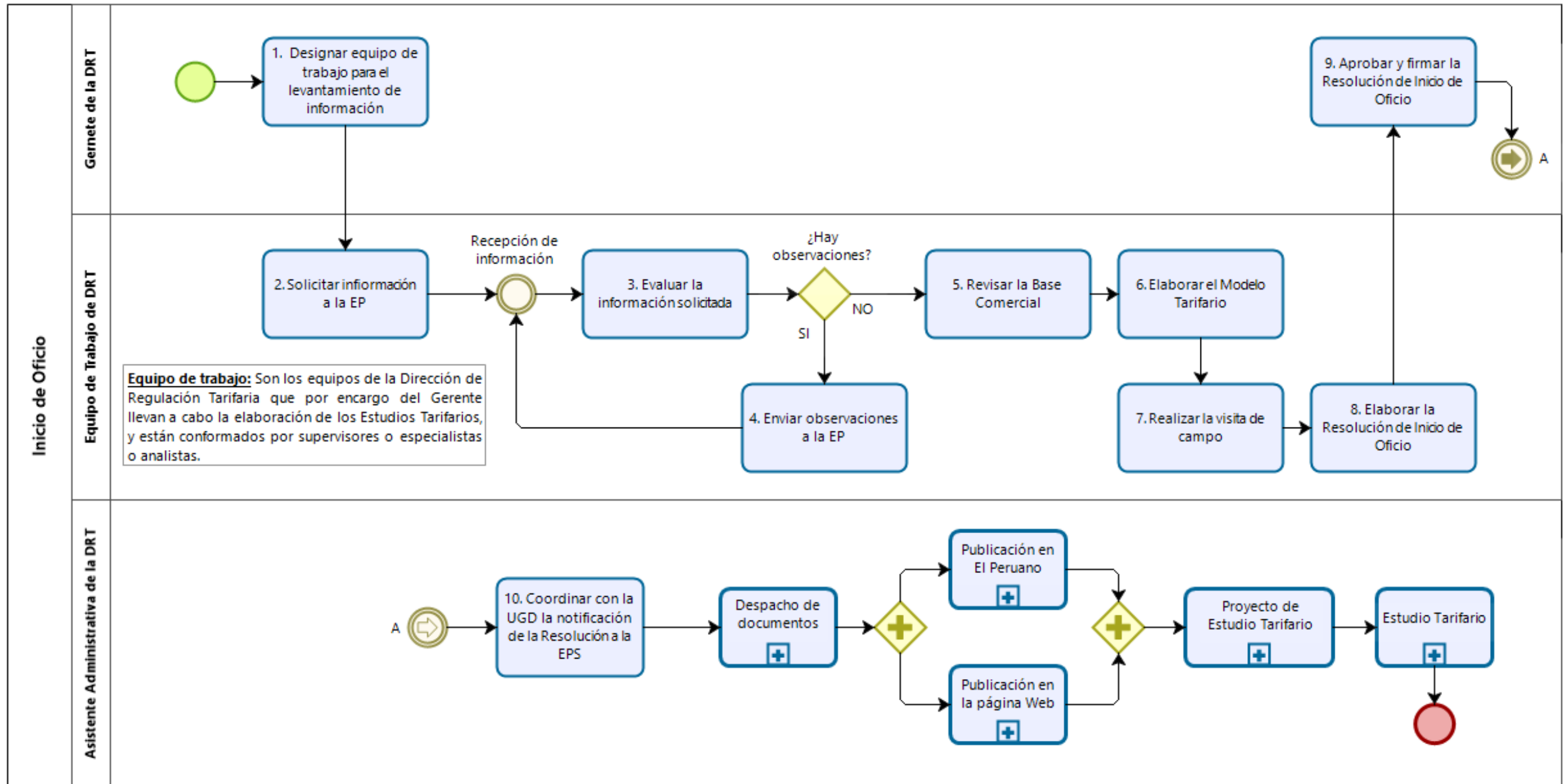


Diagrama del Proceso

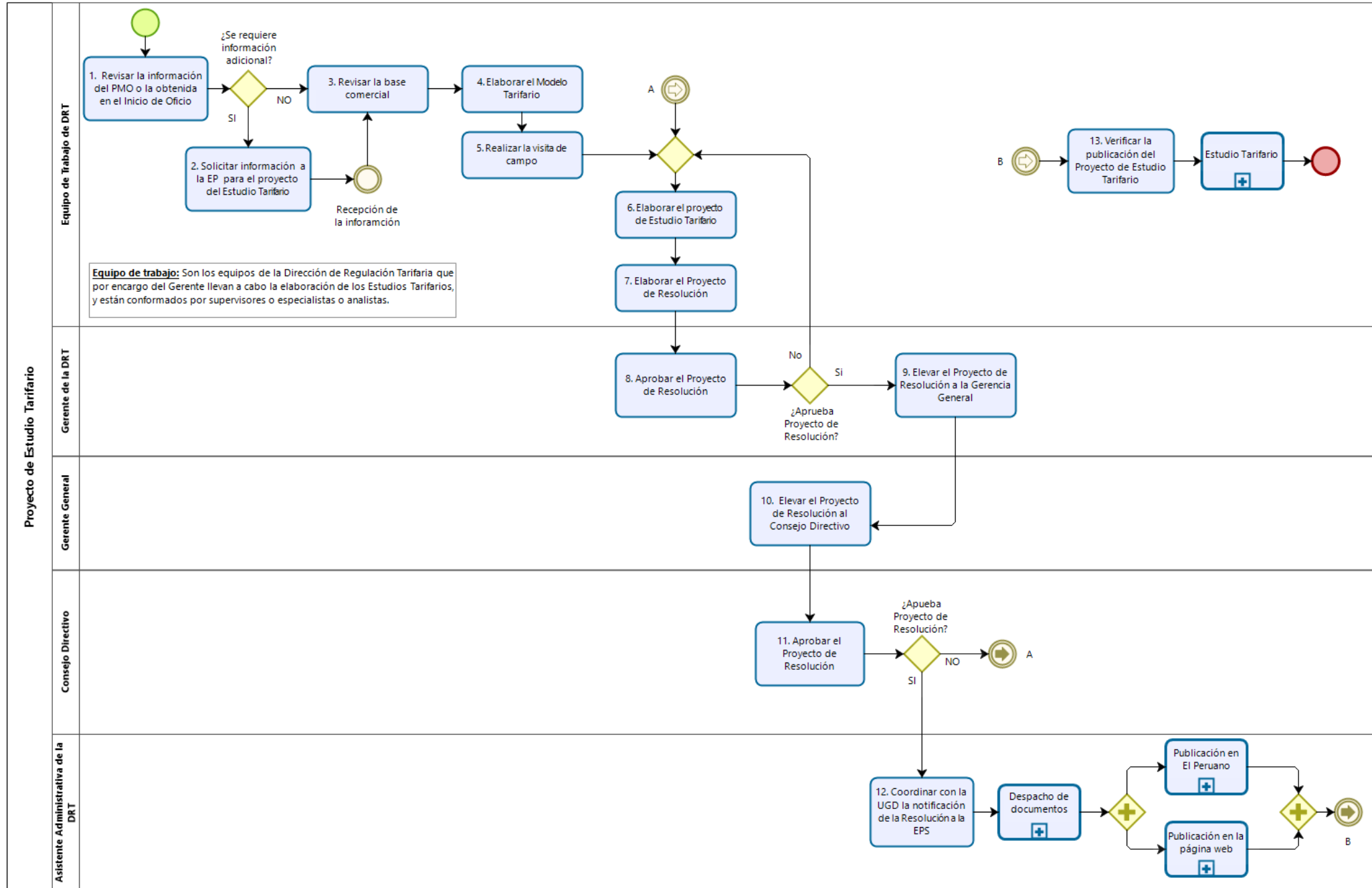
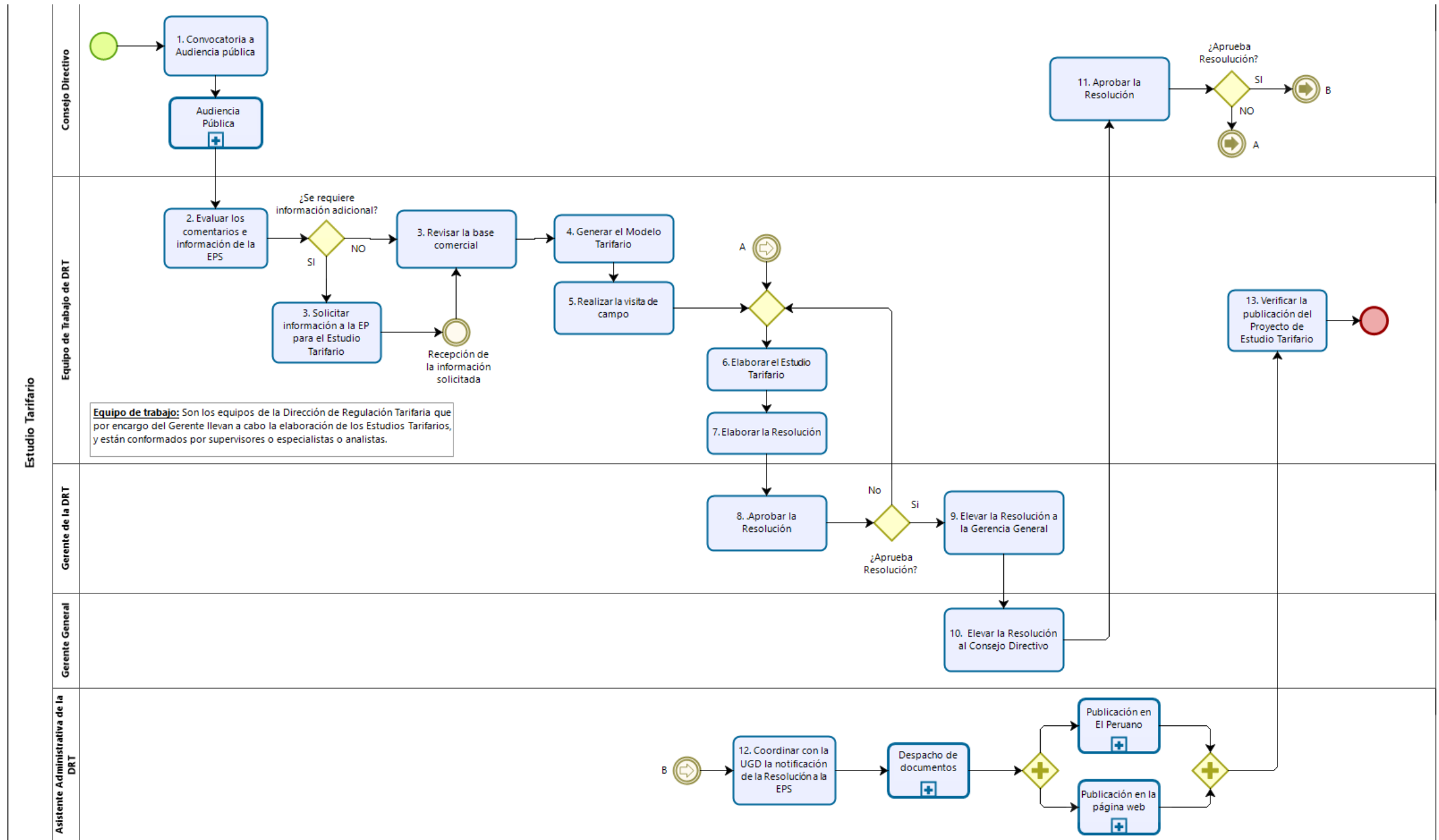


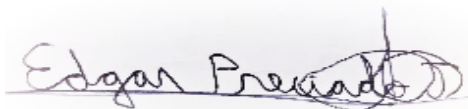
Diagrama del Proceso



**Elaborado por:**

**Revisado por:**

**Aprobado por:**



Edgar Javier Preciado Jerónimo  
Analista en Estudios Económicos y Regulación

Kelly Elizabeth Paz Orellana  
Responsable de la Unidad de Modernización de la OPPM

Miguel Layseca García  
Gerente (e) de la Dirección de Regulación Tarifaria

Fecha: 20/10/2020