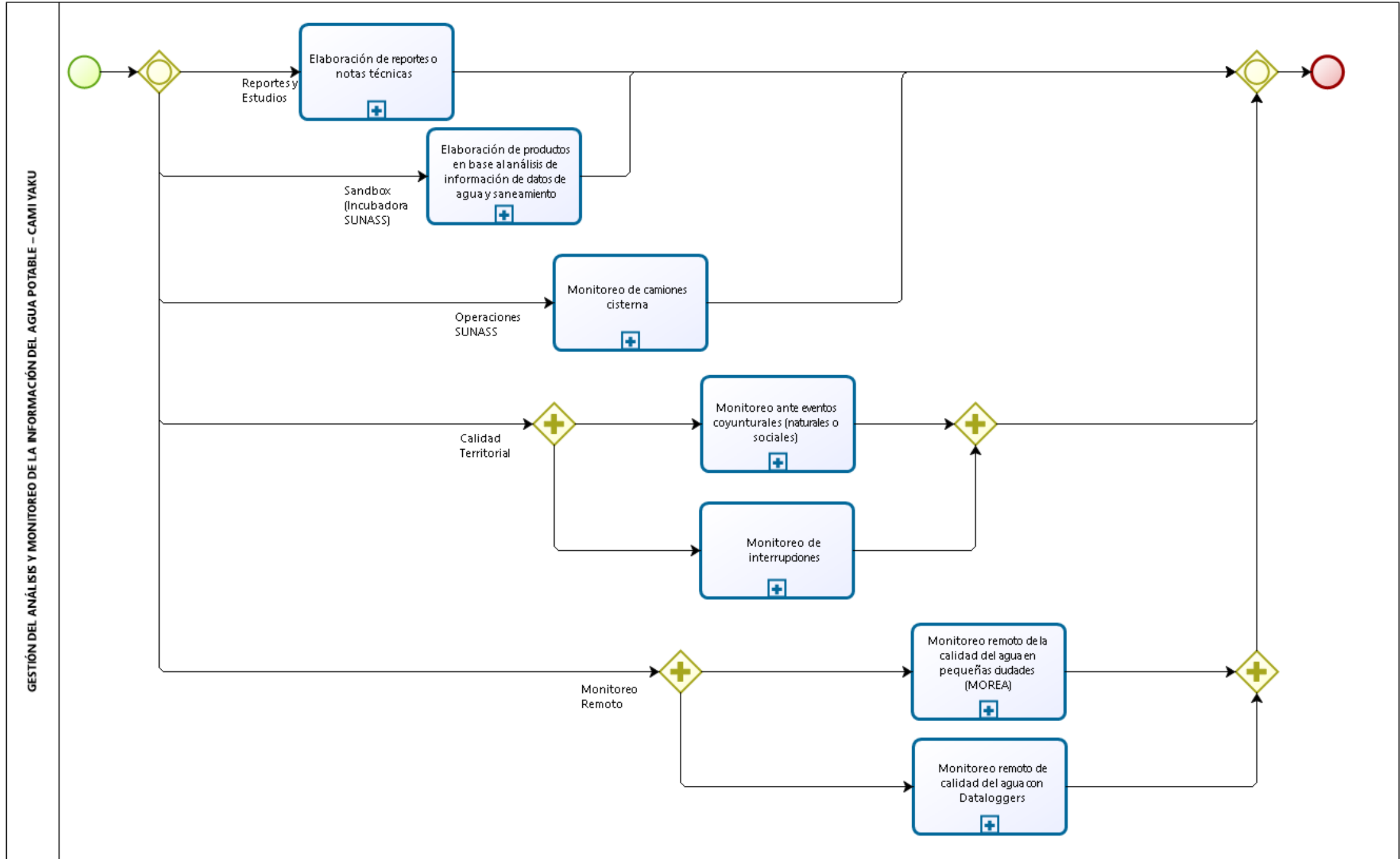


<b>Clasificación del Proceso de Nivel 1</b>	Estratégico	<b>Dueño/a del proceso</b>	Director/a de la Dirección de Políticas y Normas
<b>Objetivo</b>	Consolidar, sistematizar y analizar la información disponible sobre el servicio de agua potable y saneamiento para la toma de decisiones estratégicas; así como, desarrollar mecanismos de monitoreo continuo y generar reportes de alerta y análisis oportunos.	<b>Alcance</b>	<ul style="list-style-type: none"> <li>- Unidades de Organización de la SUNASS</li> <li>- Presidencia Ejecutiva, Gerencia General</li> <li>- Desde el requerimiento de la unidad de organización hasta la elaboración de reportes de alerta y análisis para la toma de decisiones.</li> </ul>
<b>Matriz de Documentos Externos</b>	Ver <u>GDI-MAS-FM003 Matriz de Documentos Externos</u>	<b>Control de Registros</b>	Ver matriz <u>GDI-MAS-FM002 Matriz de Control de Registros del Proceso</u>
<b>Controles</b>	<ul style="list-style-type: none"> <li>- Revisión de datos de entrada y solicitar verificación de estos de ser el caso.</li> <li>- Organización, limpieza y depuración de los datos a procesar</li> </ul>		

Proveedores	Entradas	Actividades	Salidas	Clientes
<ul style="list-style-type: none"> <li>- Unidades de Organización</li> <li>- Entidades públicas o privadas.</li> <li>- Prestadores de Servicios de Agua y Saneamiento según DL 1280.</li> </ul>	<ul style="list-style-type: none"> <li>- Bases de Datos</li> <li>- Contactek, Dataloggers.</li> <li>- Mediciones de Cloro , PH, Temperatura</li> <li>- Datos de estaciones</li> <li>- Información del Driv.in</li> </ul>	Ver diagrama del proceso	<ul style="list-style-type: none"> <li>- Resultados de pruebas de nuevos productos (Sandbox)</li> <li>- Paneles de monitoreo de actividades (Herramientas de Gestión, Herramientas de información para SUNASS y usuarios)</li> <li>- Paneles de seguimiento de indicadores EP</li> <li>- Reportes (Periódicos, De alerta)</li> <li>- Dashboards</li> <li>- Mapas</li> <li>- Reportes de monitoreo de la calidad con enfoque territorial</li> <li>- Reportes de monitoreo remoto (monitoreo dataloggers de continuidad, cloración u otro parámetro).</li> <li>- Notas técnicas</li> </ul>	<ul style="list-style-type: none"> <li>- Unidades de Organización</li> <li>- Entidades públicas o privadas.</li> <li>- Prestadores de los Servicios de Agua y Saneamiento según DL 1280.</li> <li>- Usuarios de los servicios de agua potable y saneamiento</li> </ul>

Recursos Humanos	Instalaciones	Sistemas Informáticos	Equipos y Unidades de Transporte	Ambiente para la Operación del Proceso
Equipo Cami Yaku conformado por: <ul style="list-style-type: none"> <li>- 4 Especialistas en sede central</li> <li>- 1 Analista en sede central</li> <li>- 3 Asistentes en sede central</li> </ul>	Sede Central	<ul style="list-style-type: none"> <li>- Microsoft Office 365</li> <li>- Microsoft Power BI</li> <li>- Plataformas de videoconferencia: Microsoft Teams o ZOOM.</li> <li>- Outlook</li> <li>- Software REFIRMA</li> <li>- Intranet (Portal del SGI)</li> <li>- OneDrive</li> <li>- Driv In</li> <li>- Microsoft Bookings</li> <li>- Microsoft Power Automate</li> <li>- Microsoft Planner</li> <li>- STATA</li> <li>- R</li> <li>- Python</li> <li>- ArcGis</li> </ul>	<ul style="list-style-type: none"> <li>- Pantallas interactivas</li> <li>- Computadoras personales.</li> <li>- Laptops personales</li> <li>- Impresora.</li> </ul>	<ul style="list-style-type: none"> <li>- Ambiente ventilado, con buena iluminación y con bajo nivel de ruido.</li> <li>- Buen clima laboral, con buenas relaciones interpersonales para el desarrollo de trabajo colaborativo.</li> </ul>

Diagrama del Proceso



**Diagrama del Proceso**

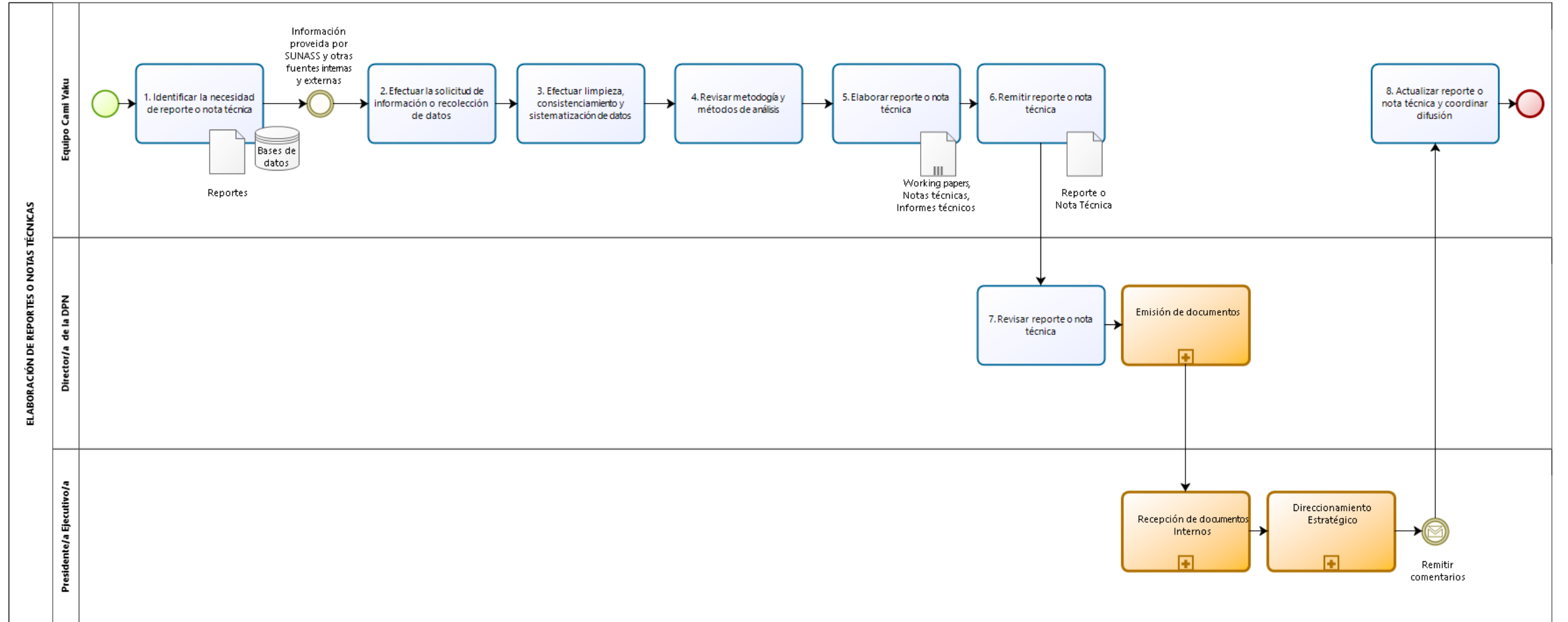


Diagrama del Proceso

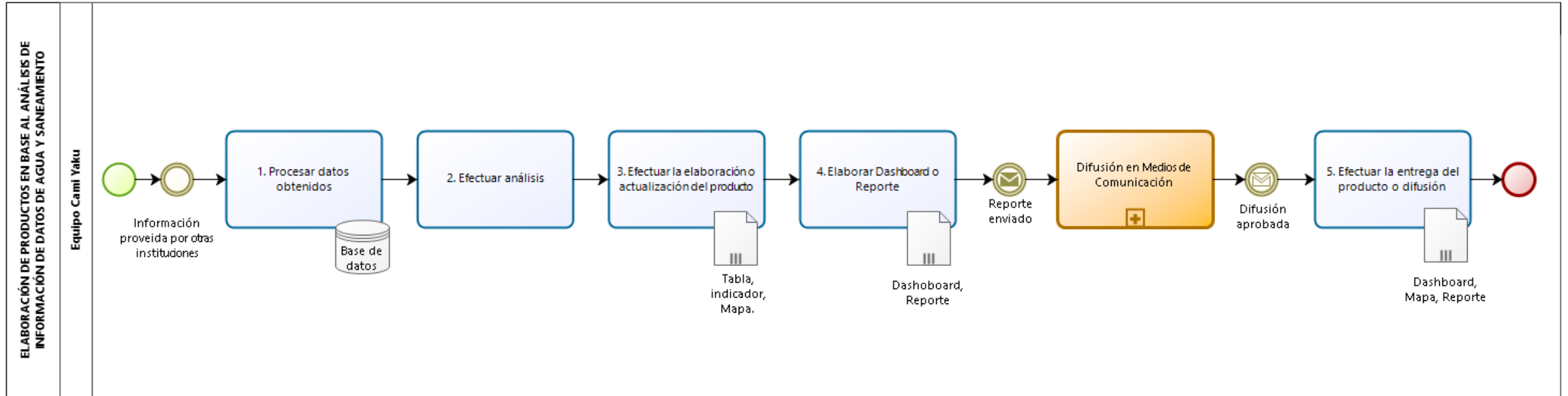
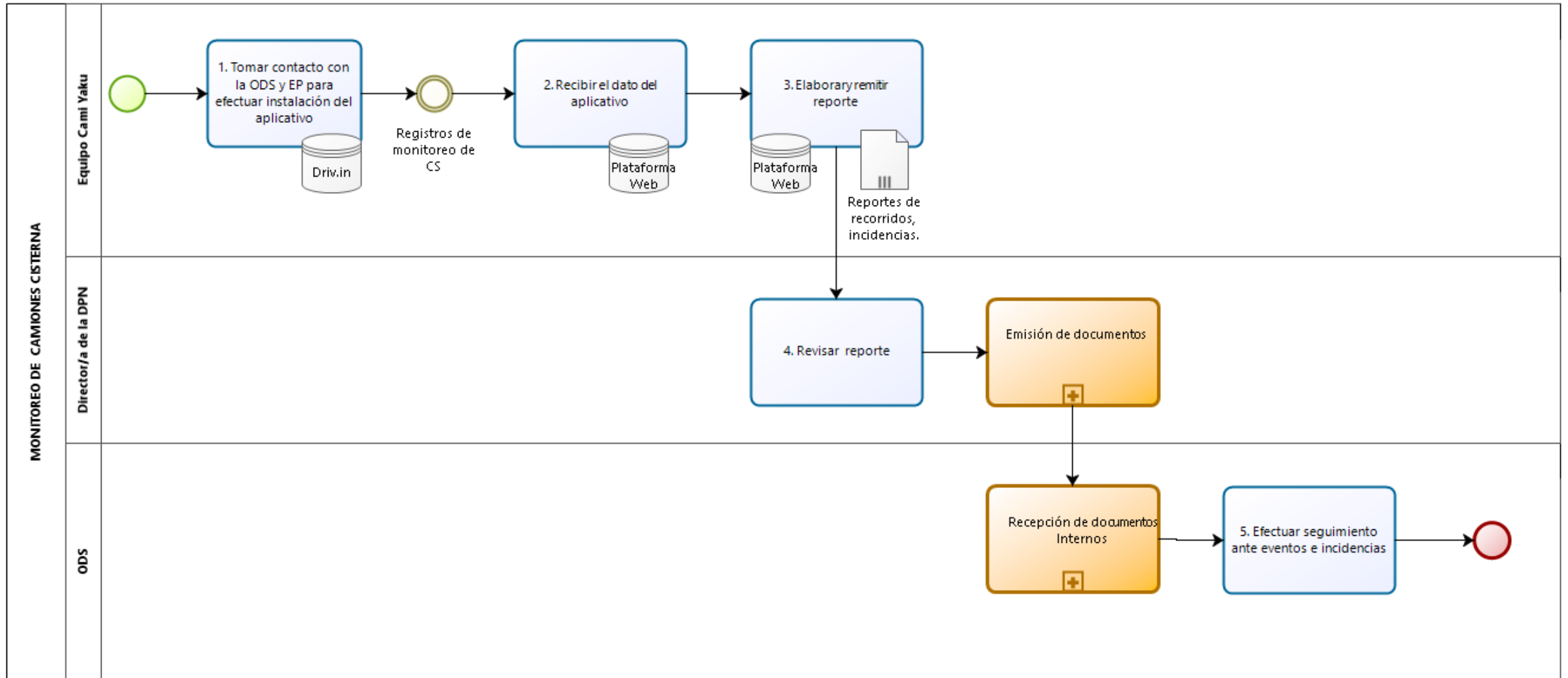
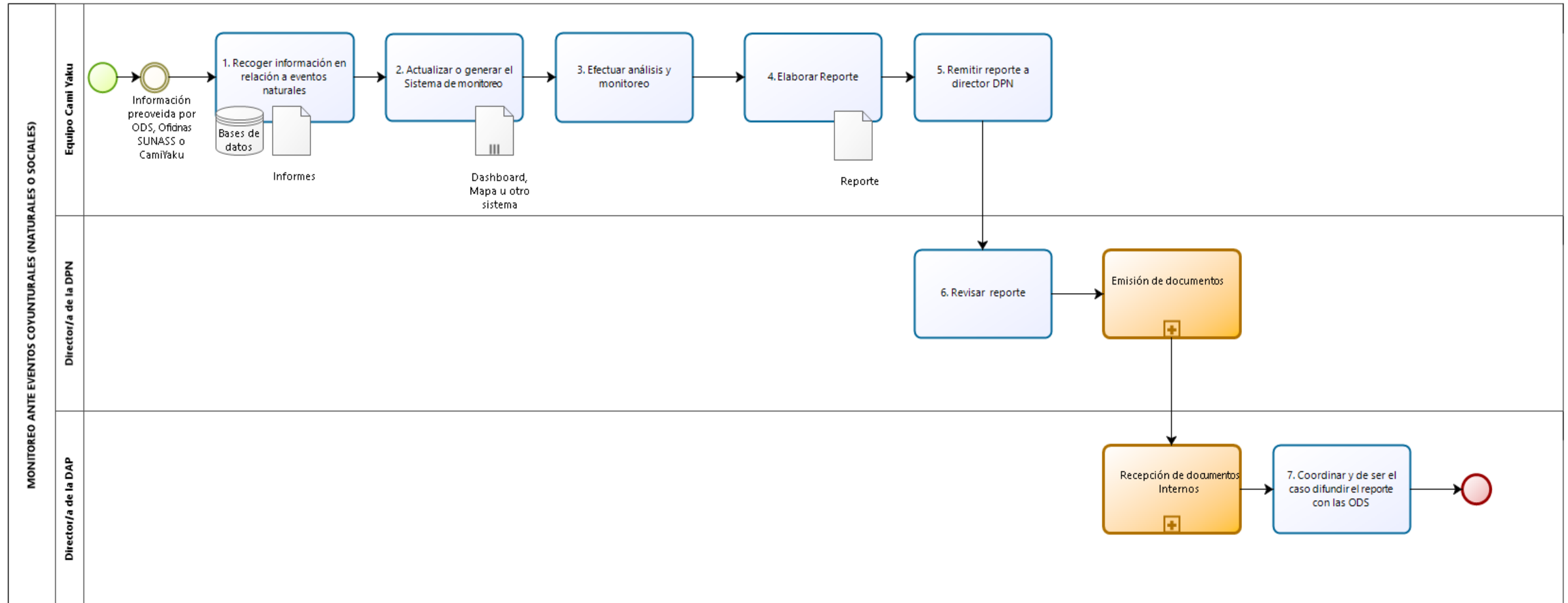


Diagrama del Proceso



**Diagrama del Proceso**



**Diagrama del Proceso**

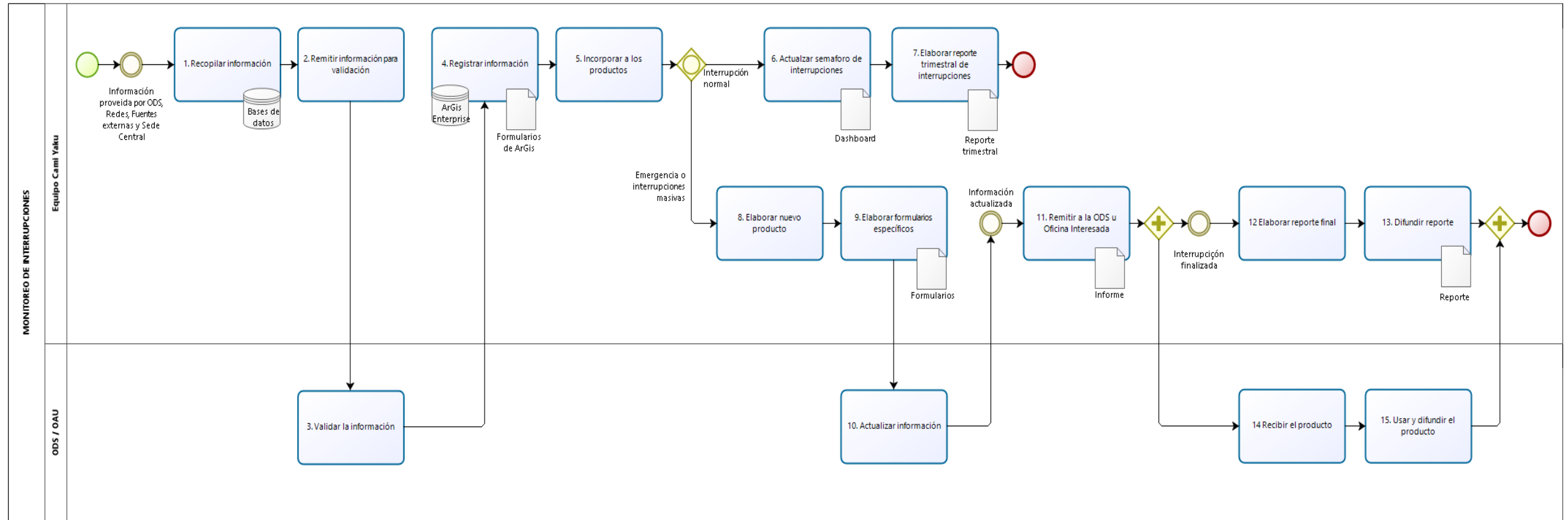


Diagrama del Proceso

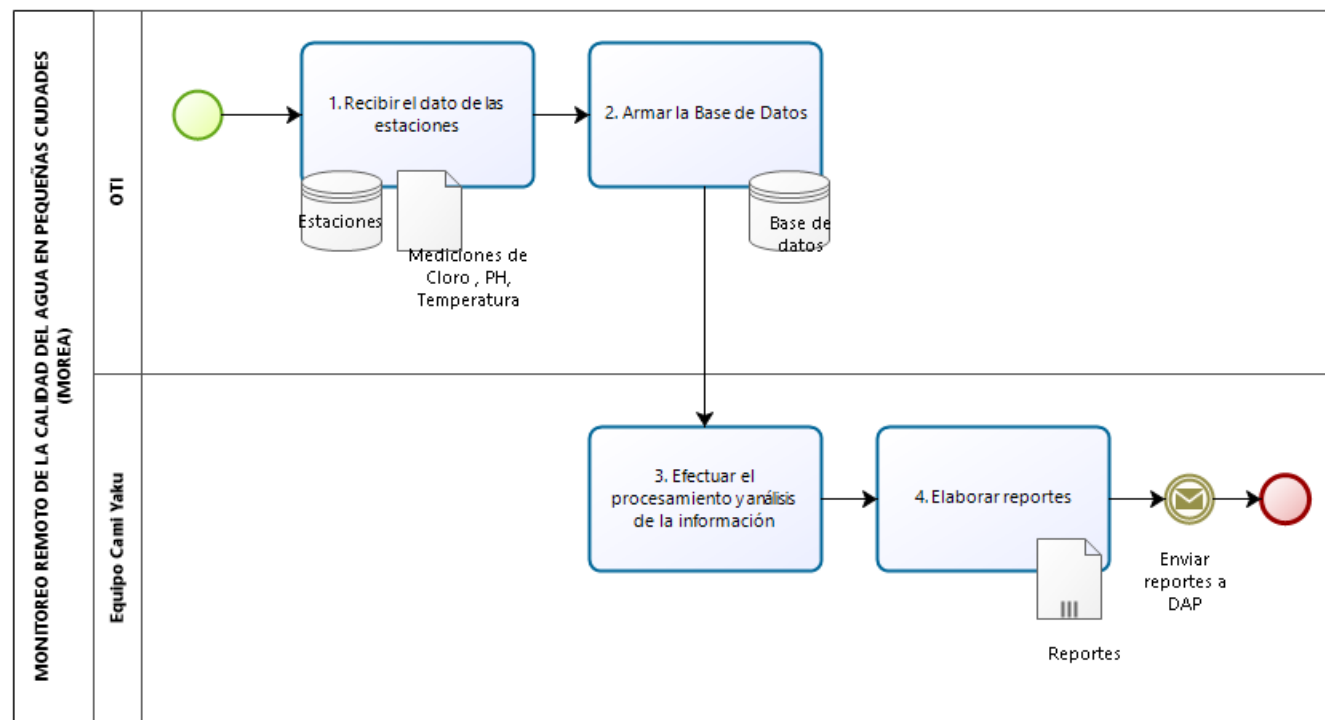
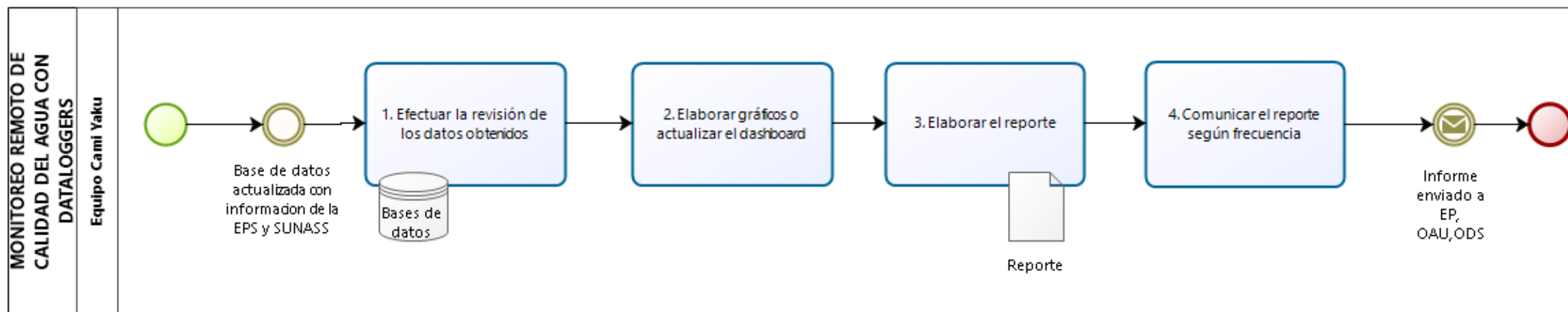


Diagrama del Proceso





**Control de Cambios**

N°	Ítems	Descripción del Cambio
-	-	Versión inicial del documento

Elaborado por:	Revisado por:	Aprobado por:
<p>Roy Condor Guerra Especialista Económico para la Gestión de Información</p>	<p>Kelly Elizabeth Paz Orellana Jefa (e) de la Unidad de Modernización</p>	<p>Nadia Evelyn Villegas Gálvez Directora de la Dirección de Políticas y Normas</p>