

Clasificación del Proceso de Nivel 2	Estratégico	Dueño del proceso	Grupo de Comando para la Continuidad Operativa	
Objetivo	Planificar la Gestión de la Continuidad Operativa dentro de la entidad a través de la definición de acciones y medidas específicas, cuya finalidad es la de garantizar que la entidad, de manera eficiente y eficaz, continúe cumpliendo con su misión, minimizando el impacto de interrupciones.	Alcance	Este proceso incluye todas las unidades de organización involucradas en la planificación, implementación, mantenimiento y mejora de la Gestión de la continuidad operativa.	
Matriz de Documentos Externos	Ver <u>GDI-MAS-FM003 Matriz de Documentos Externos</u>	Control de Registros	Ver matriz <u>GDI-MAS-FM002 Matriz de Control de Registros del Proceso</u>	Indicadores -
Controles	Ver puntos de control establecidos en los "Lineamientos para la Gestión de la Continuidad Operativa y la Formulación de los Planes de Continuidad Operativa de las Entidades Públicas de los tres niveles de gobierno" aprobados mediante Resolución Ministerial N° 320-2021-PCM.			

Proveedores	Entradas	Actividades	Salidas	Clientes
<ul style="list-style-type: none"> - Alta Dirección - Gerencia General - Unidades de Organización: - Especialistas en Gestión de Riesgos - Proveedores de servicios de TI, - Proveedores de energía eléctrica - Proveedores de telecomunicaciones - Proveedores de agua potable 	<ul style="list-style-type: none"> - Lineamientos estratégicos y directrices de continuidad operativa alineados con los objetivos institucionales. - ISO 22309:2019 Sistema de Gestión de Continuidad de Negocio - Requisitos de continuidad operativa - Información sobre sus procesos críticos y capacidades. - Asesoramiento técnico en el diseño del plan de continuidad y en la identificación de riesgos. - Requisitos regulatorios y marcos normativos para seguir. - Análisis de riesgos y vulnerabilidades. - Inventario de actividades críticas. 	<p>Ver diagrama del proceso</p>	<ul style="list-style-type: none"> - Identificación de peligros y nivel de peligrosidad en las instalaciones. - Nivel de vulnerabilidad en las instalaciones. - Nivel de riesgo en instalaciones y oficinas - Determinación de las actividades críticas - Requerimientos de recursos - Plan de continuidad operativa formulados o actualizados, - Informes de pruebas del plan de continuidad operativa. - Registros de incidencias y acciones correctivas - Conformación del grupo de comando y grupo de apoyo - Adecuación de los documentos de gestión de la entidad para que se considere la gestión de la continuidad operativa. - Procedimientos determinados para la continuidad operativa. - Pruebas realizadas. - Capacitación del personal en continuidad operativa. - Actualización de políticas de seguridad y resiliencia. - Listado de acciones para la implementación de la Gestión de la Continuidad Operativa. 	<ul style="list-style-type: none"> - Alta Dirección - Todas las unidades organizacionales - Clientes internos y externos

Recursos Humanos	Instalaciones	Sistemas Informáticos	Equipos y Unidades de Transporte	Ambiente para la Operación del Proceso
<ul style="list-style-type: none"> - Grupo de Comando para la Continuidad Operativa conformado según lo establecido en la Resolución Ministerial N° 320-2021-PCM, que aprueba los "Lineamientos para la Gestión de la Continuidad Operativa de las Entidades Públicas de los tres niveles de gobierno". - Personal indispensable para la ejecución de las actividades críticas. - Personal indispensable para la ejecución de las actividades de soporte a las actividades críticas. 	<ul style="list-style-type: none"> - Centro de datos principal, - Centro de respaldo, - Sede Central, 7 OAU y 24 ODS 	<ul style="list-style-type: none"> - Herramientas de Comunicación de Emergencia, - Sistemas de Backup - Sistemas informáticos priorizados para la Continuidad Operativa 	<ul style="list-style-type: none"> - Computadoras, - Laptops - Impresoras, - Escáneres, - Vehículos de emergencia, - Unidades móviles de respaldo - Teléfonos móviles y satelital - UPS 	<ul style="list-style-type: none"> - Espacios de trabajo con condiciones ideales de temperatura, iluminación y ruido, - Medidas de reducción de estrés y prevención de agotamiento.

Diagrama del Proceso

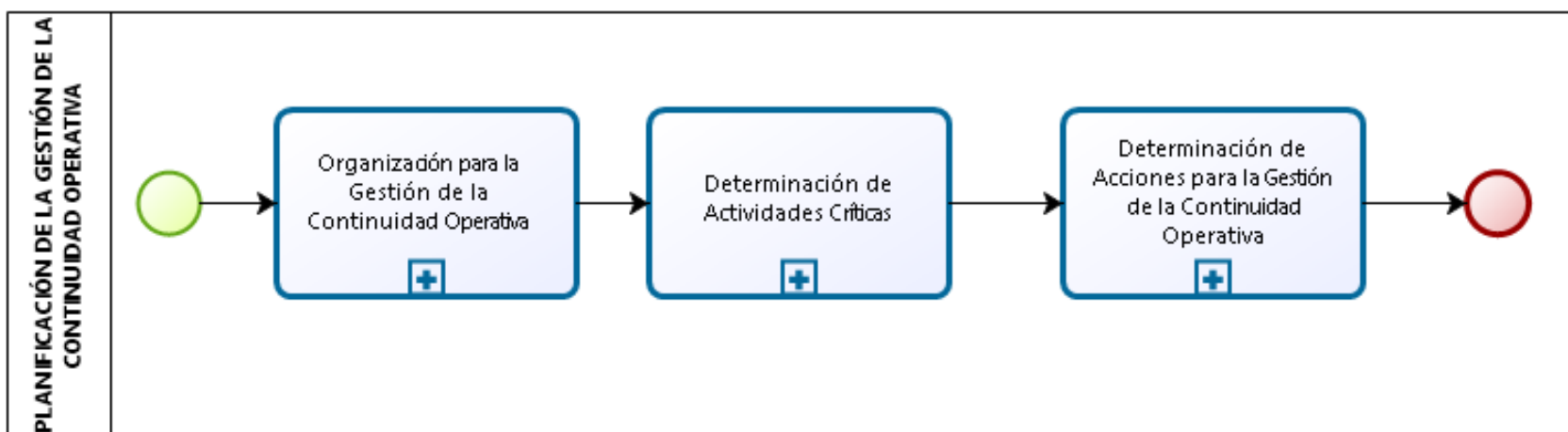


Diagrama del Proceso

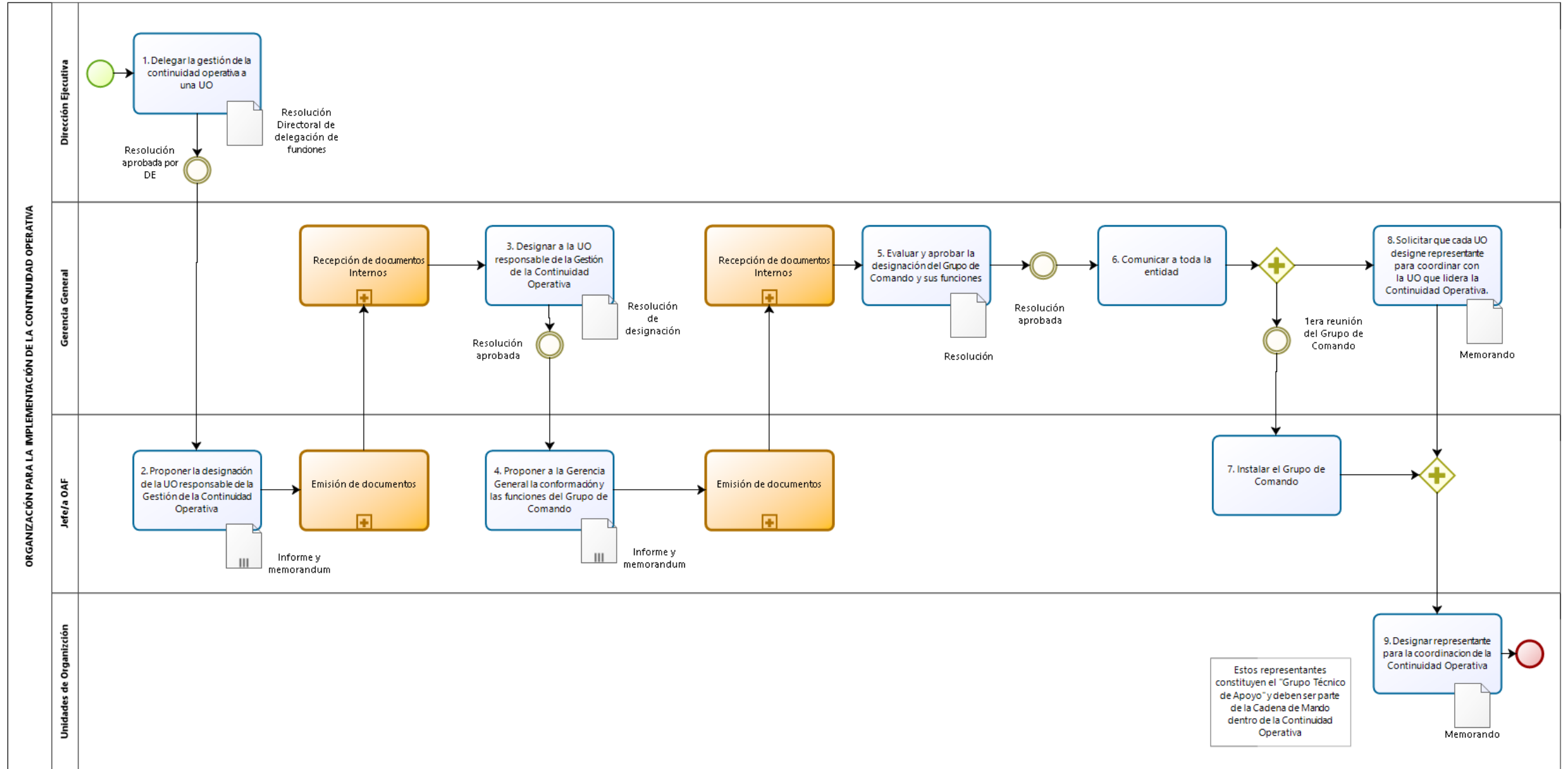


Diagrama del Proceso

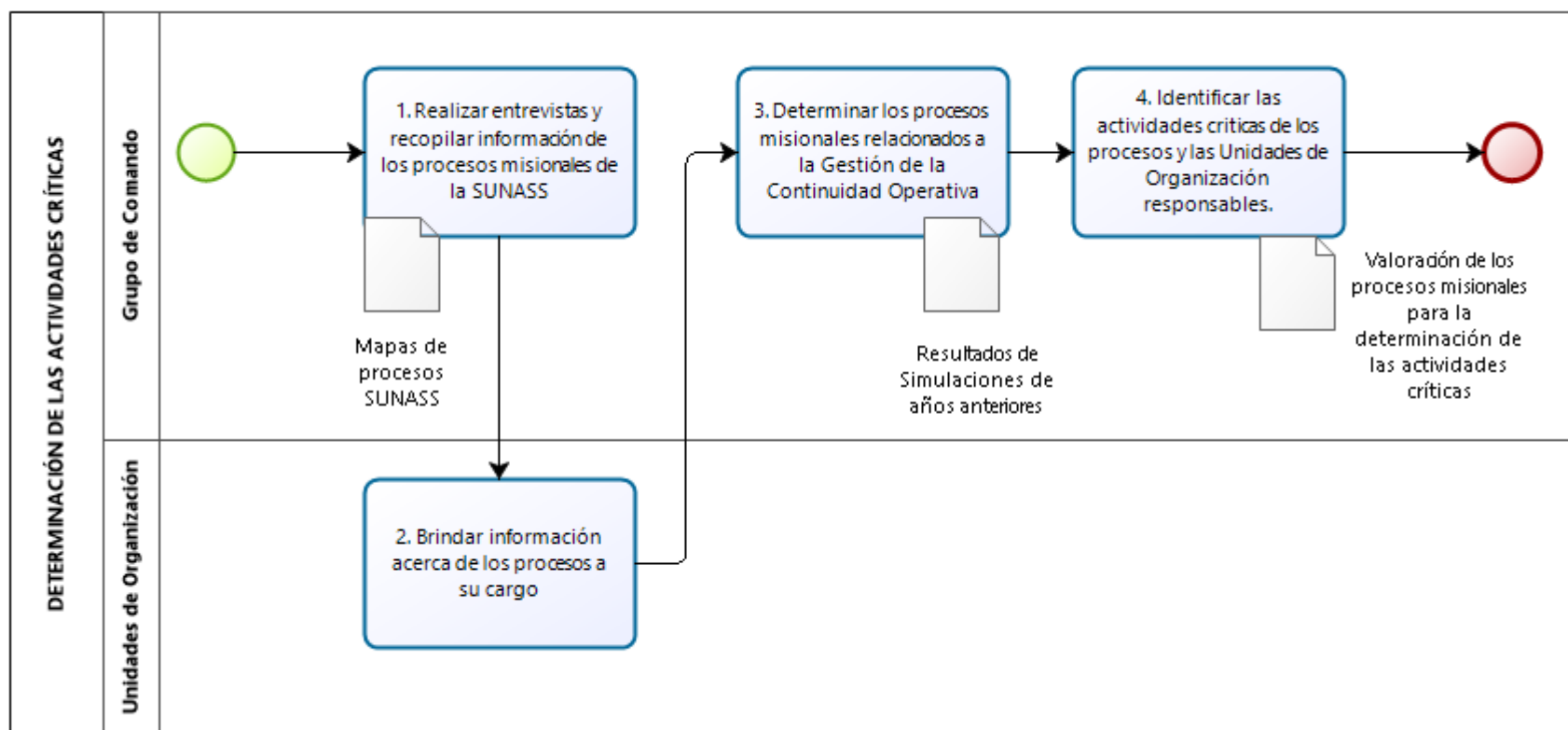


Diagrama del Proceso

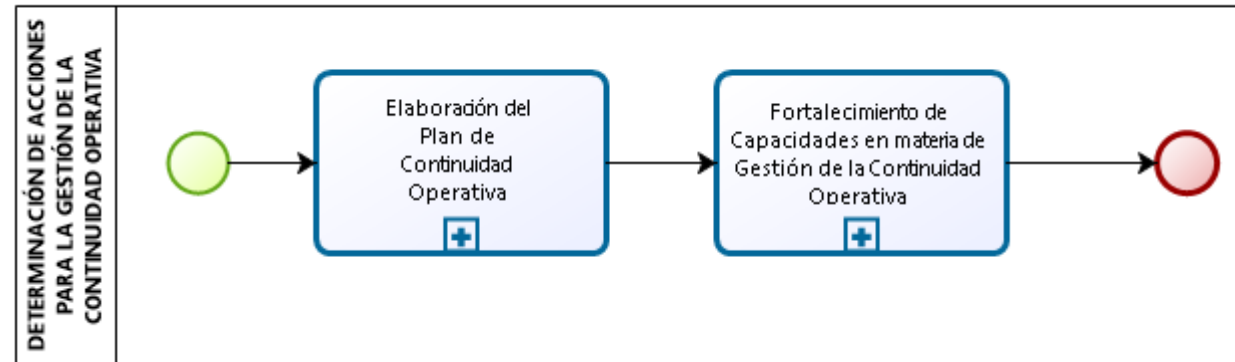


Diagrama del Proceso

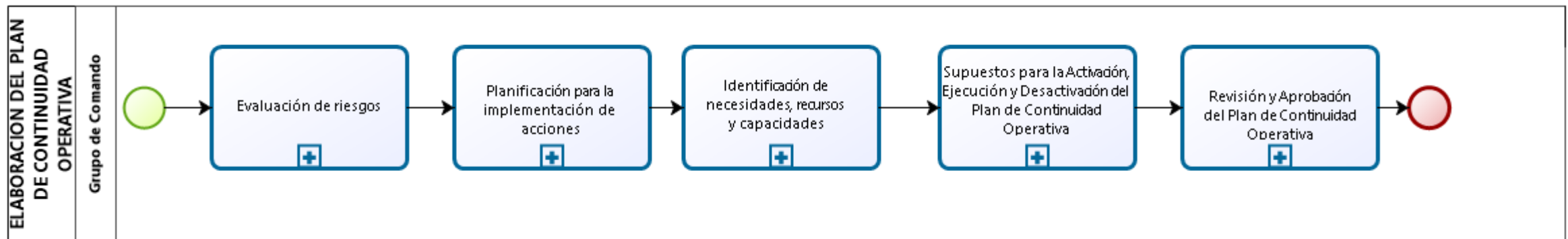


Diagrama del Proceso

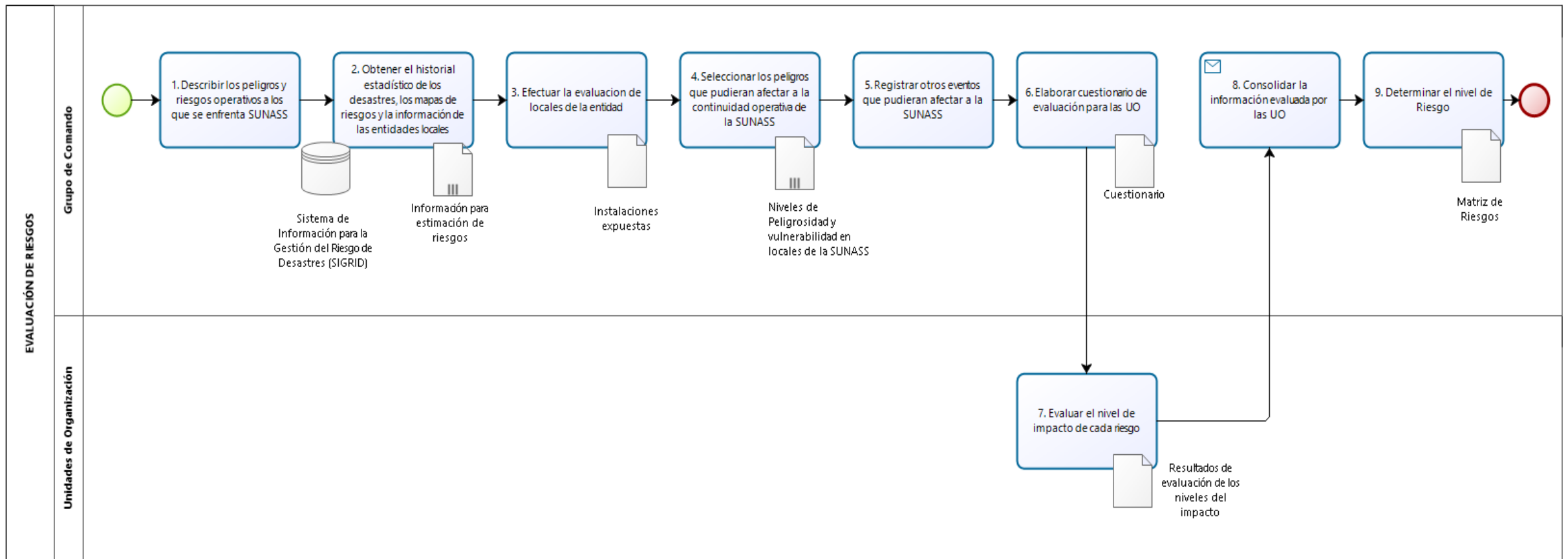


Diagrama del Proceso

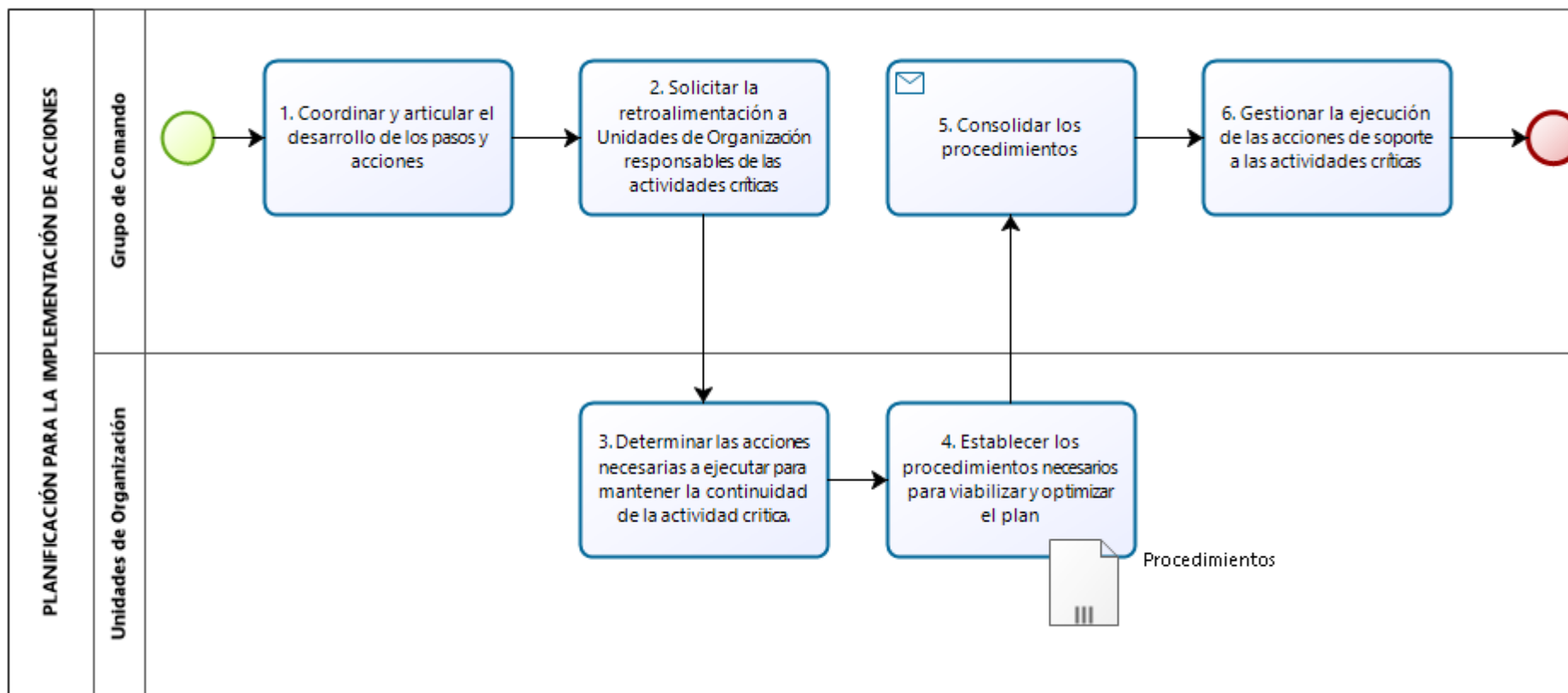


Diagrama del Proceso

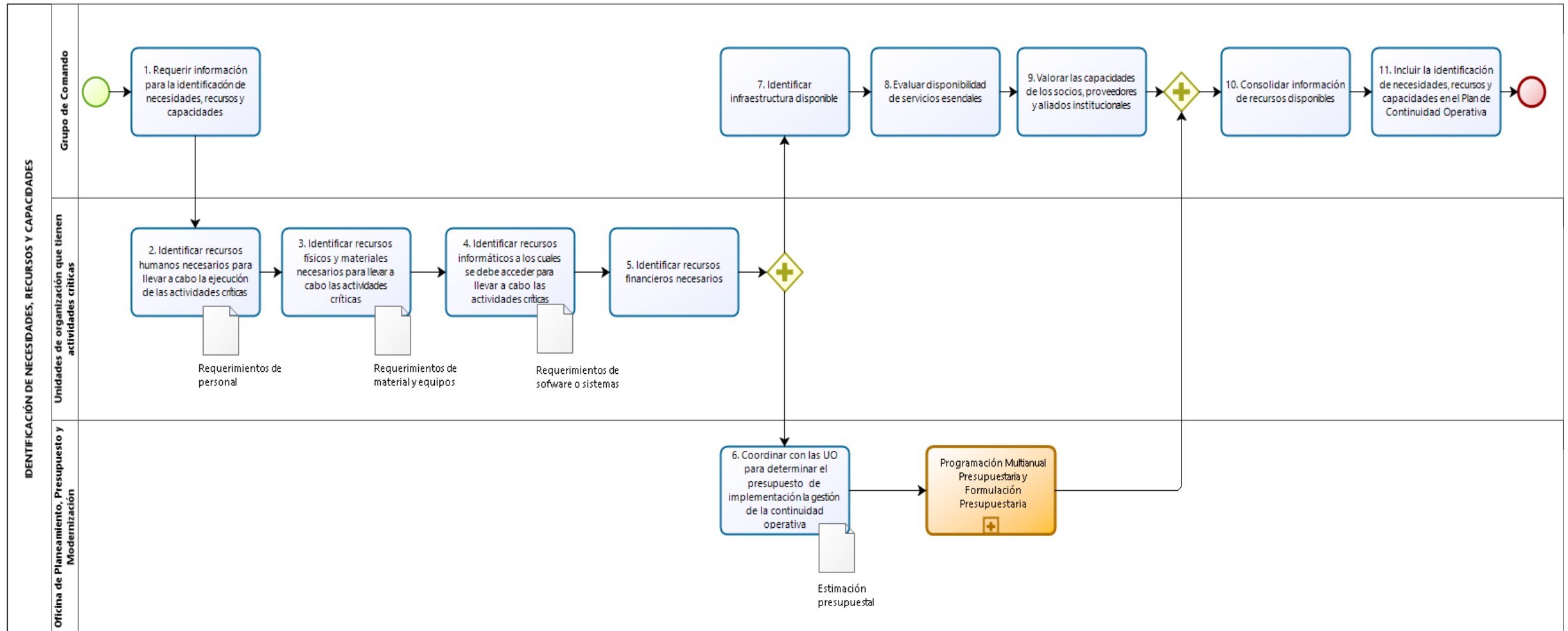


Diagrama del Proceso

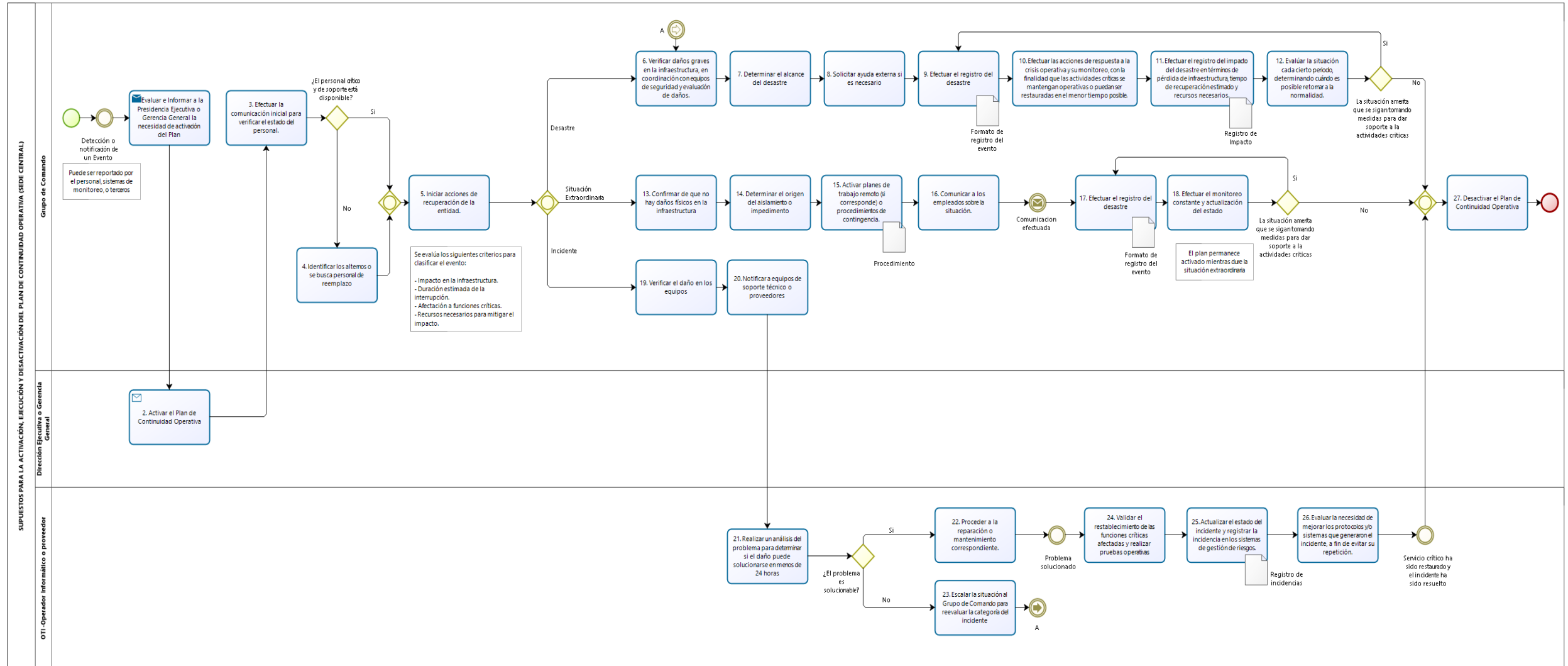


Diagrama del Proceso

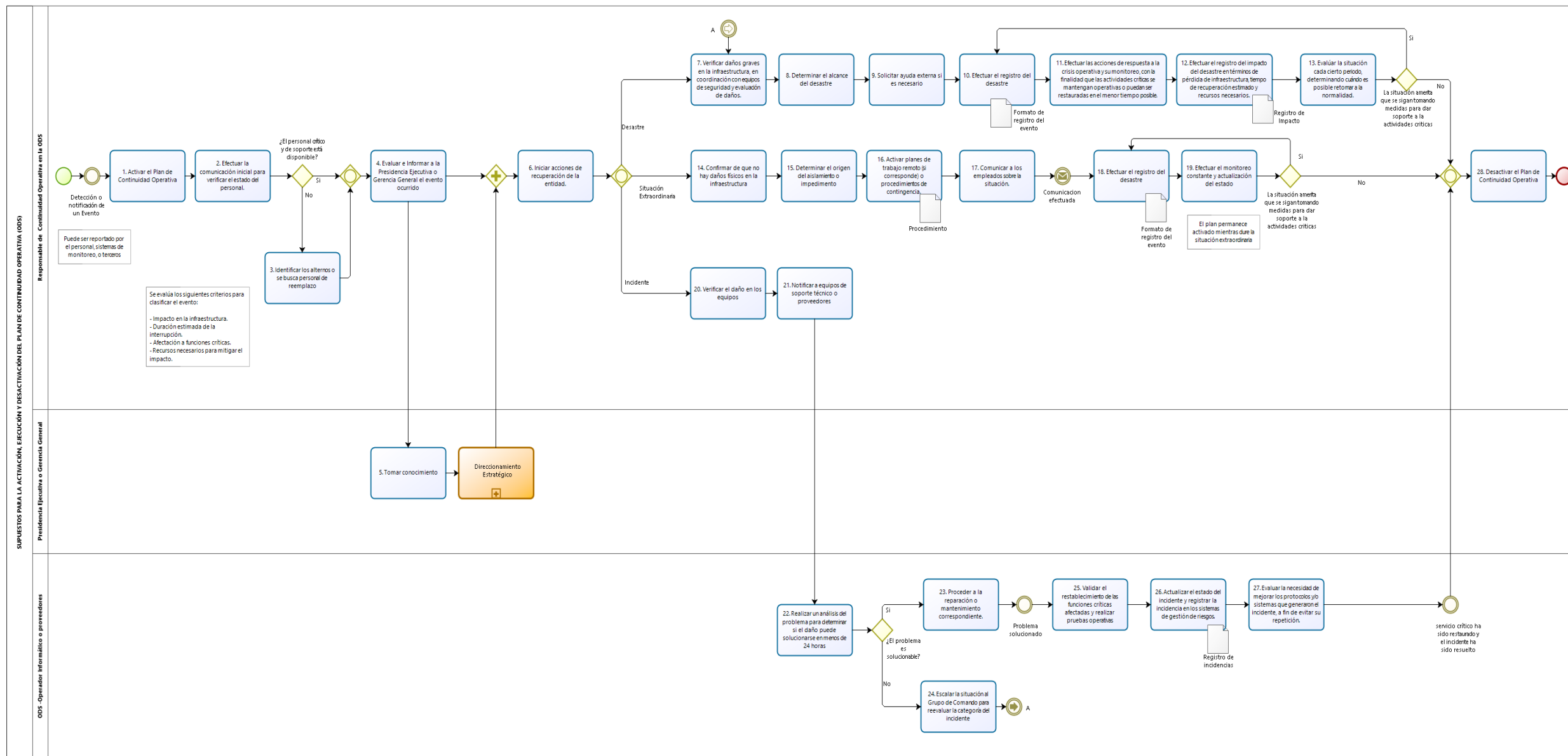


Diagrama del Proceso

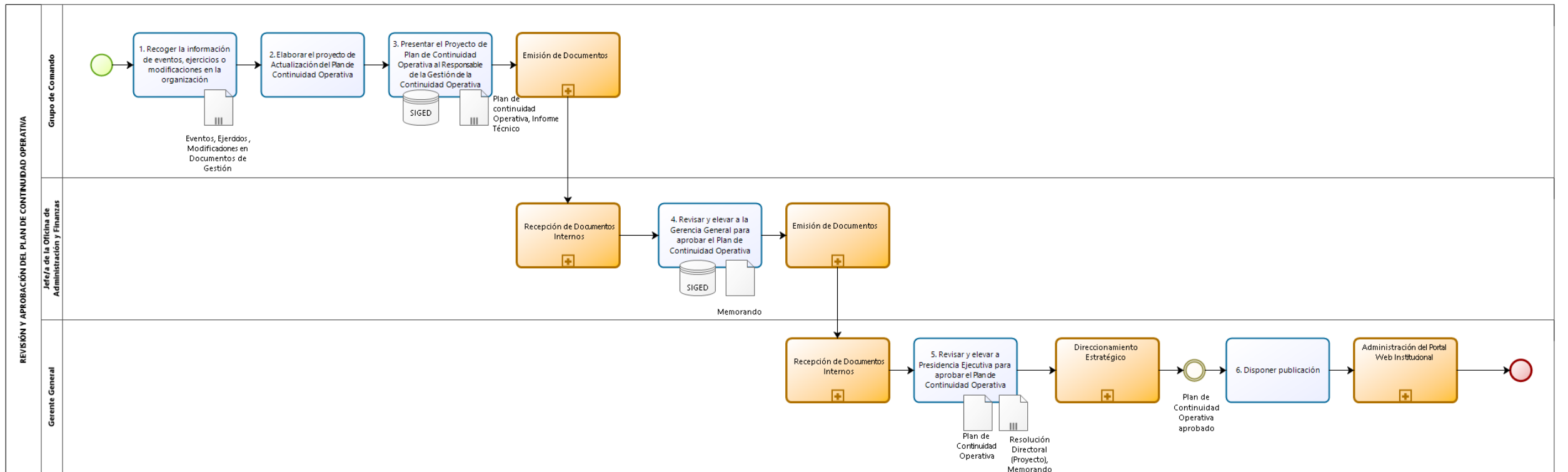
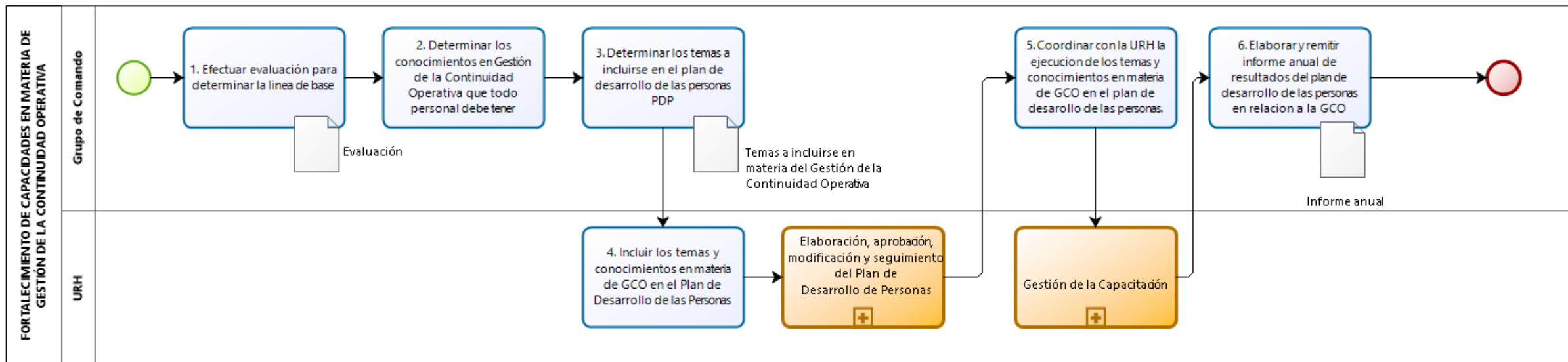


Diagrama del Proceso



Control de Cambios

N°	Ítems	Descripción del Cambio
-	-	Versión inicial del documento

Elaborado por:	Revisado por:	Aprobado por:
Bertha Apelo Salinas Especialista Legal	Kelly Elizabeth Paz Orellana Jefa (e) de la Unidad de Modernización	Luz María Ramos Macavilca Jefa de la Oficina de Administración y Finanzas